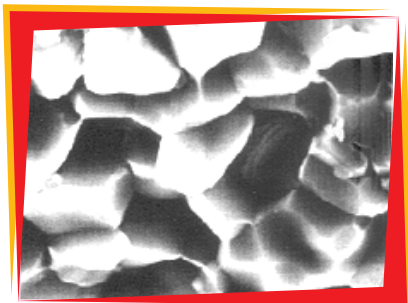


# LCIC Farbnapf

Die 2. Generation des geschlossenen Farbsystems



Nach inzwischen mehr als 10 Jahren Erfahrung mit geschlossenen Farbsystemen, hat KENT eine neue Generation Farbtöpfe entwickelt, die besser heutigen Anforderungen eines konkurrierenden Marktes entsprechen.



Neues Keramik Material durch das Mikroskop betrachtet.



LCIC Keramikring

- LCIC ist die kostengünstige Alternative zur KENT CMIC Farbnapf-Serie
- der Rakelring besteht aus einer neuen Art von Keramik
- die Ringkante wurde von der Geometrie her überarbeitet, um die Rakeleigenschaften zu verbessern
- das Gehäuse des Farbnapfes ist aus POM. So wird höchste Beständigkeit auch bei aggressiven Farben und Farbzusätzen erreicht.

**Vorteile  
des  
geschlossenen  
Farbsystems**

- vollkommen geschlossen, kein Verdunsten von Lösemitteln
- konstante Viskosität über einen langen Zeitraum hinweg
- Einsparung im Farbverbrauch 50% bei Verdünnern 300-400%
- Geruchsbelastung durch Lösemittel wird nahezu eliminiert
- keine Verschmutzung der Farbe mehr möglich
- einfachstes Handling und kürzeste Umrüstzeiten
- verwendbar mit Polymer-, 10mm Stahl- und Dünnstahlklischees

Wenn Sie mehr Infos benötigen,  
bitte Email an:  
[vertrieb@kent-stuttgart.de](mailto:vertrieb@kent-stuttgart.de)

**KENT**  
STUTTGART GMBH

[www.kent-stuttgart.de](http://www.kent-stuttgart.de) [info@kent-stuttgart.de](mailto:info@kent-stuttgart.de)  
Fon: 0711/409500 • Fax: 0711/4095050  
Kesselstraße 46 • 70327 Stuttgart-Wangen